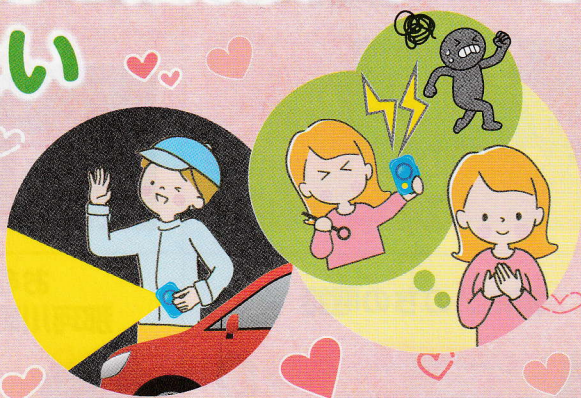


みんなの心に光を灯す ライト付き防犯ブザーを 届けたい

※ライト付き防犯ブザー
のイラストはイメージ
です。



犯罪や交通事故の被害者やご家族等は、事件から数年経過しても精神的な不安を抱き、一人で外出することに抵抗を感じる方もいます。相談にいられた**被害者等の不安感をやわらげ日常を取り戻していただくため**、また、**さまざまな犯罪や交通事故の防止につなげるため**、各種広報啓発のイベントに訪れた皆さんにも**ライト付き防犯ブザー**をお渡ししたいと思います。

赤い羽根共同募金を通じて、皆様からのご寄付・温かいご支援をお願いいたします。



公益社団法人

被害者支援センターとちぎ

〒320-0043 宇都宮市桜4丁目2番2号
栃木県立美術館普及分館2F

TEL 028-623-6600

<https://www.tochigi-shien.jp>



公益社団法人 被害者支援センターとちぎ を応援してください。

応援したい**取り組み**を選ぶ

2026年3月31日までの

赤い羽根共同募金

2026年1月1日から**3月31日まで**の募金運動期間中にお寄せいただいた寄付金は、栃木県共同募金会が共同募金としてお預かりし、2026年4月から翌3月までの間に実施される上記取り組みへの助成金として活用させていただきます。ぜひ、下記の通信欄に「おうえん」メッセージをお寄せください！

2026年4月以降、団体が事業を実施できない事態が生じた場合等には、栃木県内の多様な地域福祉の活動を支えるために役立たせていただきます。

このご寄付は、**共同募金の税制上の優遇措置の対象となります**。詳しくは栃木県共同募金会（電話：028-622-6694）までお問い合わせください。

払込取扱票

99	東京
口座記号番号	
00180	4
568911	
加入者名	社会福祉法人 栃木県共同募金会
金額	金 額 千 百 十 万 千 百 十 円
料 金	備考 免
通信欄	※ この寄付金で「被害者支援センターとちぎ」の活動を応援します。 ■ 税制優遇を受けるための領収書を希望（する・しない）。いずれかを○で囲む ■ 栃木県共同募金会は応援していただく団体に、本票記載の寄付者情報を提供します。 寄付者情報の提供に同意（しない）。同意しない場合のみ○で囲む ■ 「おうえん」メッセージ
ご依頼人	おところ（郵便番号 - ） ※ おなまえ 様 (電話番号 -)
裏面の注意事項をお読みください。（ゆうちょ銀行）（承認番号東第56282号） これより下部には何も記入しないでください。	

振替払込請求書兼受領証

口座記号番号	00180	4
	568911	
加入者名	社会福祉法人 栃木県共同募金会	
金額	千 百 十 万 千 百 十 円	
ご依頼人	※ おなまえ 様	
料金	備考 免	
日 附 印		

郵便局からのご寄付の際にご利用ください。

記載事項を訂正した場合は、その箇所に訂正印を押してください。

この受領証は、大切に保管してください。